



PRODUKTBLAD

a SAFEROAD company

EUROTOWER

Allmän beskrivning

EUROTOWER är ett koniskt fristående torn med triangulärt tvärsnitt försett med stegar för invändig klättring. Tornet är uppbyggt av standard moduler som ramben, diagonaler och helsvetsade sektioner.

Sektionerna är normalt 6 m höga och i helsvetsat eller bultat utförande.

EUROTOWER levereras normalt i höjder upp till 72 m.

Strukturen är, i och med modulsystemet, mycket anpassningsbart och lämpar sig väl för både mycket små och stora vindytor. Tornet kan användas för att bära såväl strålkastare som antenner.

Konstruktion/utförande

Helsvetsade sektioner kan utföras med bas mått upp till 1500 mm. Dessa sektioner är utförda av rundstång i både ramben och diagonaler.

Sektioner med bredare basmått än 1500 mm levereras i bultat utförande. Rambenen är utförda i rundstång och diagonaler i kallformad U- eller L-profil.

Stålkvalitet:	Rundstång ≤ 20 mm	S355J0
	Rundstång > 20 mm	S355J2G3
	Kallformad profil	S235JRG2

Bultmaterial är av kvalitet 8.8.

Grundläggning

EUROTOWER grundläggs på platsgjutna betongfundament. Ritningar på standardfundament för berg och jord tillhandahålls vid order.

Dimensionering

Tornet dimensioneras enligt Boverkets Konstruktionsregler, BKR. Kontakta Vägbelysning för val av mast för ditt projekt.

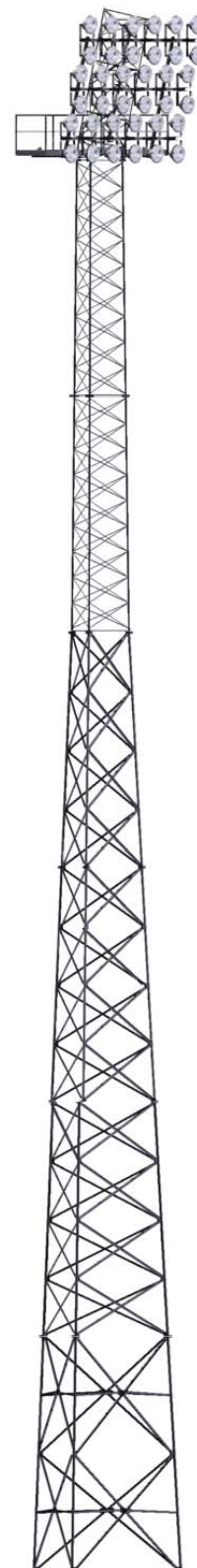
Kapacitet

Tornet dimensioneras för att uppfylla ställda krav vad gäller vindarea och tillåtna deformationer för varje enskilt fall.

Ytbehandling

Strukturen ytbehandlas som standard i klass Fe/Zn 115 enligt SS-EN ISO 1461.

EUROTOWER lämpar sig väl för målning, både sk duplex (för att förstärka rostskyddet i aggressiva miljöer) och flyghindermålning.



Post-/Besöksadress
Vägbelysning i Sverige AB
Linnés väg 61
191 35 SOLLENTUNA

Telefon
08-444 55 90
Telefax
08-444 55 99

E-post
info@vagbelysning.com
Internet
www.vagbelysning.com

Org.nummer
556537-6059





PRODUKTBLAD

a SAFEROAD company

Tillbehör

Till EUROTOWER finns följande tillbehör:

- Strålkastarplattform
- Skåpfäste
- Vilplan/serviceplan
- Klätterhinder
- Grundbultar
- Gjutmallar

Post-/Besöksadress
Vägbelysning i Sverige AB
Linnés väg 61
191 35 SOLLENTUNA

Telefon
08-444 55 90
Telefax
08-444 55 99

E-post
info@vagbelysning.com
Internet
www.vagbelysning.com

Org.nummer
556537-6059

